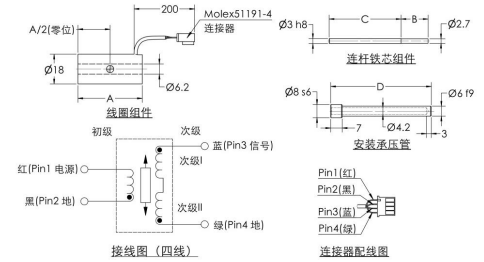
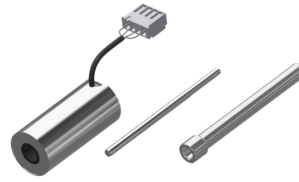


LW180系列阀用LVDT(压装结构)-交流输出



产品特点Features

- ☑ 专为比例阀/伺服阀设计，用于阀芯位移检测
- ☑ 分体式承压管及连杆，方便安装
- ☑ 全不锈钢壳体
- ☑ 整体加工承压管，无泄漏风险
- ☑ 压装式承压管，压装式连杆
- ☑ 内置屏蔽层，产品抗干扰能力强
- ☑ 结构简洁，性价比高

产品应用Applications

- ☑ 比例阀、伺服阀、压铸机、注塑机、数控机床、工程机械、液压系统。

产品型号	测量行程S (mm)	尺寸A (mm)	尺寸B (mm)	尺寸C (mm)	尺寸D (mm)	灵敏度 mV/V/mm
LW180-060YZ-AC	6	30	16	根据客户需求定制	50	63
LW180-150YZ-AC	15	39	16.4		61	60
LW180-200YZ-AC	20	58	30		80	50
LW180-300YZ-AC	30	70	28.5		94	32
LW180-400YZ-AC	40	79	32		99	25

技术参数 Specifications

测量行程	6mm, 15mm, 20mm, 30mm, 40mm 或根据客户要求订制		
结构形式	分体式	温度系数	<0.01%/度
出线方式	铁氟龙导线, Molex连接器	工作温度	普通型: -50°C ~ +155°C,
工作电源	3.5 V rms(1~7V rms可选)		高温型: -50°C ~ +240°C
激励频率	5KHz (400~10 KHz可选)	耐受冲击	1000g@11毫秒
零位电压	<20mV	振动允许	20g@2000Hz
线性精度	<0.6%	工作压力	35MPa
重复精度	0.1%		

型号说明Model Code

LW	180	-	S	YZ	-	AC
零壹智控传感器	产品外径18mm	连字符	测量行程0~Smm (单位: 0.1mm)	压装式承压管及连杆	连字符	交流输出

选型示例: LW180-150YZ-AC 表示LW180系列阀用LVDT, 外径18mm, 测量行程0~15mm, 压装结构承压管, 交流输出

可选附件Accessories

- ☑ 可根据客户需求订制承压管
- ☑ 可根据客户需求订制连杆
- ☑ 可根据客户需求订制引线