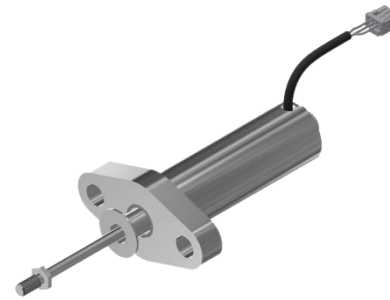
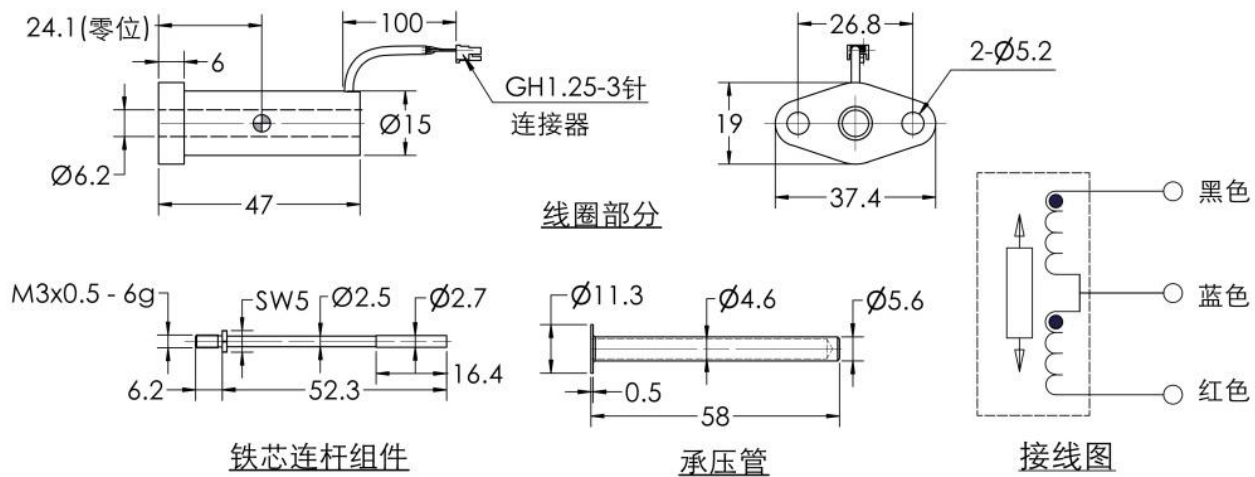


LW150-200-AC阀用LVRT-交流输出



外形尺寸Dimensions



产品特点Features

- ☑ 阀芯位移检测
- ☑ 分体式承压管及连杆，方便安装
- ☑ 全不锈钢壳体
- ☑ 整体加工承压管，无泄漏风险
- ☑ 半桥式绕线设计，响应频率高
- ☑ 内置屏蔽层，产品抗干扰能力强
- ☑ 结构简洁，性价比高

技术参数 Specifications

测量行程	0~20mm	灵敏度	25mV/V/mm
激励电压	5Vrms	温度系数	<0.01%/度
激励频率	12KHZ	工作温度	-40°C~+135°C,
出线方式	GH1.25-3Pin	重复精度	<0.1%
响应频率	1000Hz	耐受冲击	1000g@11毫秒
零位电压	<20mV	振动允许	20g@2000Hz
线性精度	<0.6%	工作压力	15MPa
重复精度	<0.1%		